

1 基本的な考え方

- (1) 本県の「食」や「観光」などの魅力を強力にPRする情報発信の拠点
- (2) 首都圏と比べて距離が近いという優位性を生かした人的交流の促進や県産品の外商拡大につなげる拠点
- (3) 関西の消費者と高知の生産者や事業者をつなぐ「あんてな」を担う拠点
- (4) 県内市町村や事業者、関西在住の高知県関係者などと連携した「オール高知」で取り組む拠点

2 コンセプト

SUPER LOCAL SHOP ～ スーパー・ローカル・ショップ ～
 「スーパーローカル」な高知の魅力
 それはポジティブで明るいパワーがみなぎる新しい価値を持つ田舎。
 一見地味な日常の当たり前の中にある贅沢さ、
 地に足の着いた自然由来の潤いのある生活スタイルや食とカルチャーをリアルにお届けするひと味ちがった「あんてなショップ」です。



3 物件の基本情報

- (1) 大阪市梅田に令和6年7月に開業予定の商業施設「KITTE大阪」
- (2) JR大阪駅から直結
- (3) 低層階に自治体アンテナショップや地域産品の販売店などが集積（2階フロア内、約46坪区画に出店）

4 機能

- (1) 物販：県産品の販売拡大、販路開拓支援 等
- (2) 情報発信：観光誘客、移住促進、認知度向上
- (3) 商品磨き上げ：マーケットインの商品作り 等
- (4) 3つの機能を効果的に発揮させる仕組み
 - ・実物とデジタルを効果的に組み合わせた取組
 - ・関西在住の方々との強固なネットワークを確立

5 運営

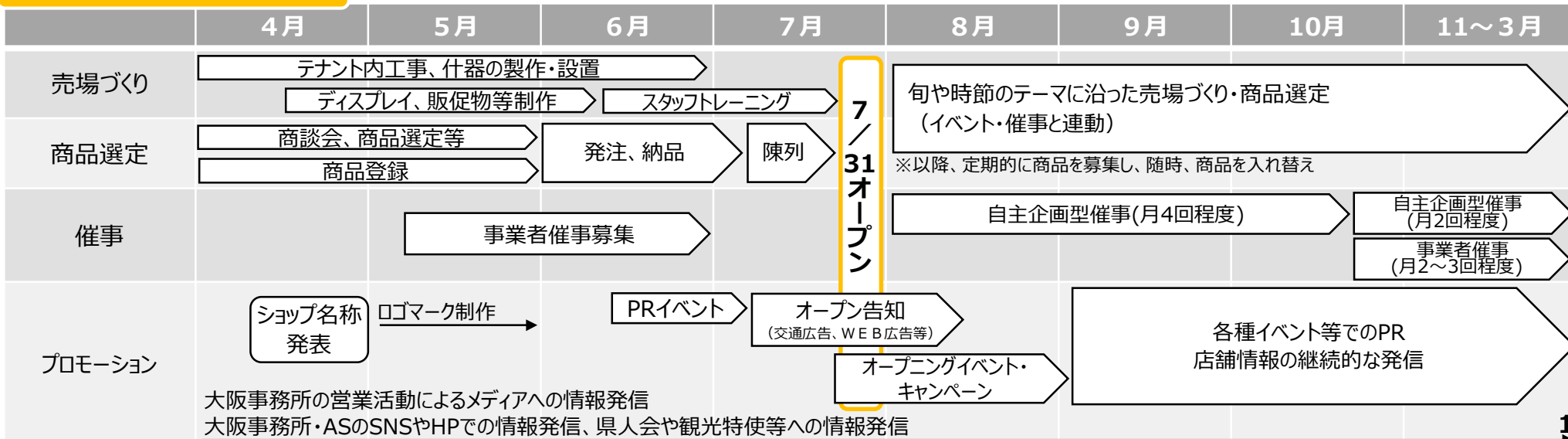
一般財団法人 高知県地産外商公社による運営

6 期待される効果

- (1) 売上：約1.5億円/年
- (2) 来店者数：約50万人/年
- (3) 経済波及効果：約7.5億円/年
 （物販や来店きっかけの観光客増などに伴う効果）



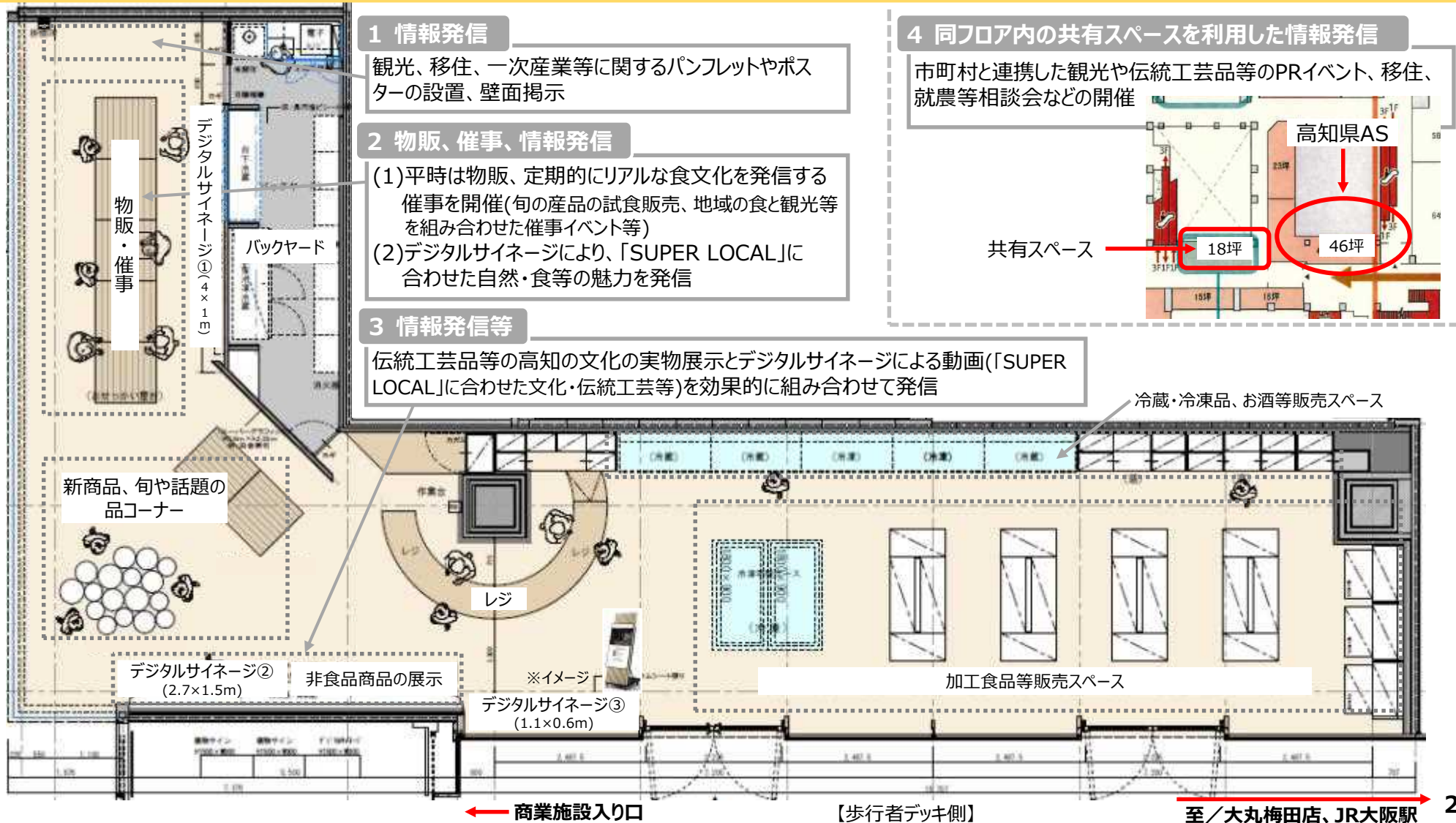
7 主なスケジュール（予定）






関西あんてなショップ「SUPER LOCAL SHOP とさとさ」について（展開イメージ）

◆「SUPER LOCAL」の体現ポイント

- 1 **高知の風土が育んだ県産材や土佐和紙などを生かしたデザインや装飾**（什器、天井の梁、土佐和紙張り子照明 等）
- 2 **リアルとデジタルを効果的に活用し、関西の消費者と高知の生産者や事業者をつなぎ、極上の田舎だからこそ生み出せるこだわりの逸品や伝統文化などを体感できる機会の創出**（リアルな食文化を発信する生産者による催事、産直ネットワークの構築、デジタルサイネージを活用した発信 等）



	(1) あんてなショップ内物販・催事コーナー	(2) 2F共有スペース	(3) B1Fサンクンガーデン
広さ	「1m×1m四角形什器」：1～7個分	18坪(屋内平地)	53坪(屋根つきの屋外広場)
場所のイメージ			
運用	<ul style="list-style-type: none"> ・<u>応募催事</u>：事業者主体で出展し実施 ※規模が大きい場合、「(2)2F共有スペース」を活用 ※地産外商公社主体の企画催事をASとして別途実施 	<ul style="list-style-type: none"> ・<u>応募催事</u>：事業者主体で出展し実施 ・<u>出店者</u>(市町村、広域組織、協会、団体等)から、<u>公社を通じて「KITTE大阪」へ申請</u> 	<ul style="list-style-type: none"> ・<u>応募催事</u>：事業者主体で出展し実施 ・<u>出店者</u>(市町村、広域組織、協会、団体等)から、<u>公社を通じて「KITTE大阪」へ申請、支払い</u>
事業者助成	<ul style="list-style-type: none"> ・<u>なし</u> ※会場使用料は不要 	<ul style="list-style-type: none"> ・<u>会場使用料</u> (都度調整/日) ※県及び県の外郭団体を除く ※テナントからの申請による減免あり 	<ul style="list-style-type: none"> ・<u>なし</u> ※県及び県の外郭団体を除く ※テナントからの申請による減免あり
事業者負担	<ul style="list-style-type: none"> ・旅費、販促資材、試飲食用のサンプル、消耗品、陳列用什器等 	<ul style="list-style-type: none"> ・旅費、販促資材、試飲食用のサンプル、消耗品、陳列用什器等 	<ul style="list-style-type: none"> ・<u>会場使用料</u> ・旅費、販促資材、試飲食用のサンプル、消耗品、陳列用什器等
備考	<ul style="list-style-type: none"> ・用途：物販催事、フェアやPRイベント等 ・期間：最大7日(11時～20時) ・設備：冷蔵冷凍ケース、電子レンジ、IH調理器等 ・利用開始時期：調整中(オープン直後は地産外商公社主体の企画催事を実施予定) ・KITTE大阪ルールによりASレジを通して販売 	<ul style="list-style-type: none"> ・用途：物販催事、フェアやPRイベント等 ・期間：最大7日(11時～20時) ・設備：電源、給排水シンク、Wi-Fi、長机・イス ・利用開始時期：R6.9月から(予定) 	<ul style="list-style-type: none"> ・用途：地域イベント等に限る(営利目的対象外) ・期間：最大10日(11時～20時) ・設備：電源、給排水BOX ・利用開始時期：R6.8月または10月から(予定)

(1) 外商活動

① 物販・商談

- ・県産品の販売拡大や認知度の向上
- ・販路開拓の支援
(関西バイヤーとの日々の商談の場として活用)



② 催事・テストマーケティング

- ・事業者や生産者参加型催事により、実物を体感できる機会の創出
- ・テスマを通じた県産品の商品力の向上



③ 県産品ポータルサイトの活用

- ・店頭POPで伝えきれない県産品情報の発信
- ・店頭イベント等のQRコードからポータルサイトへの流入

(2) 情報発信

① 店内での情報発信

- ・デジタルサイネージでの動画放映
- ・パンフレットやポスターの設置



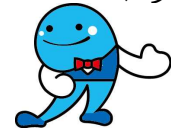
② プロモーション

- ・オープニングキャンペーンの展開
- ・SNS・WEB広告等での情報発信
- ・メディアの取材の場としてASを活用



③ PRイベント

- ・四国4県や他テナントとの合同による観光や食の物産展等の開催
- ・同フロア内共有スペースでのイベント開催
(「どっぶり高知旅キャンペーン」との連携等)



関西AS



「オール高知」での展開

① 関西在住の高知にゆかりのある方 (高知ファン、県人会、大学生等)



- ・口コミやSNSでの拡散
- ・県産品の購入
- ・ファンコミュニティの形成
(店頭応援販売、お友達紹介特典等)



② 関西の高知ゆかりの飲食店 (とさのみせ、魚応援の店)



- ・ASと連携した相互誘客を促進 (県産品プレゼントキャンペーン等)
- ・ASを活用した県内事業者や生産者との商談



③ 県内事業者や生産者



- ・ASでの催事やテスマへの出展
- ・関西の消費者と直接つながる仕組みの構築 (物販や催事をきっかけにポータルサイトを活用した継続的な関係性の構築)

④ 県内市町村や広域団体等

- ・ASでの物産展、観光イベント、移住相談会等への出展



各取組の連動により好循環を生み出し「オール高知」の輪を広げ、外商及び観光誘客をさらに拡大！