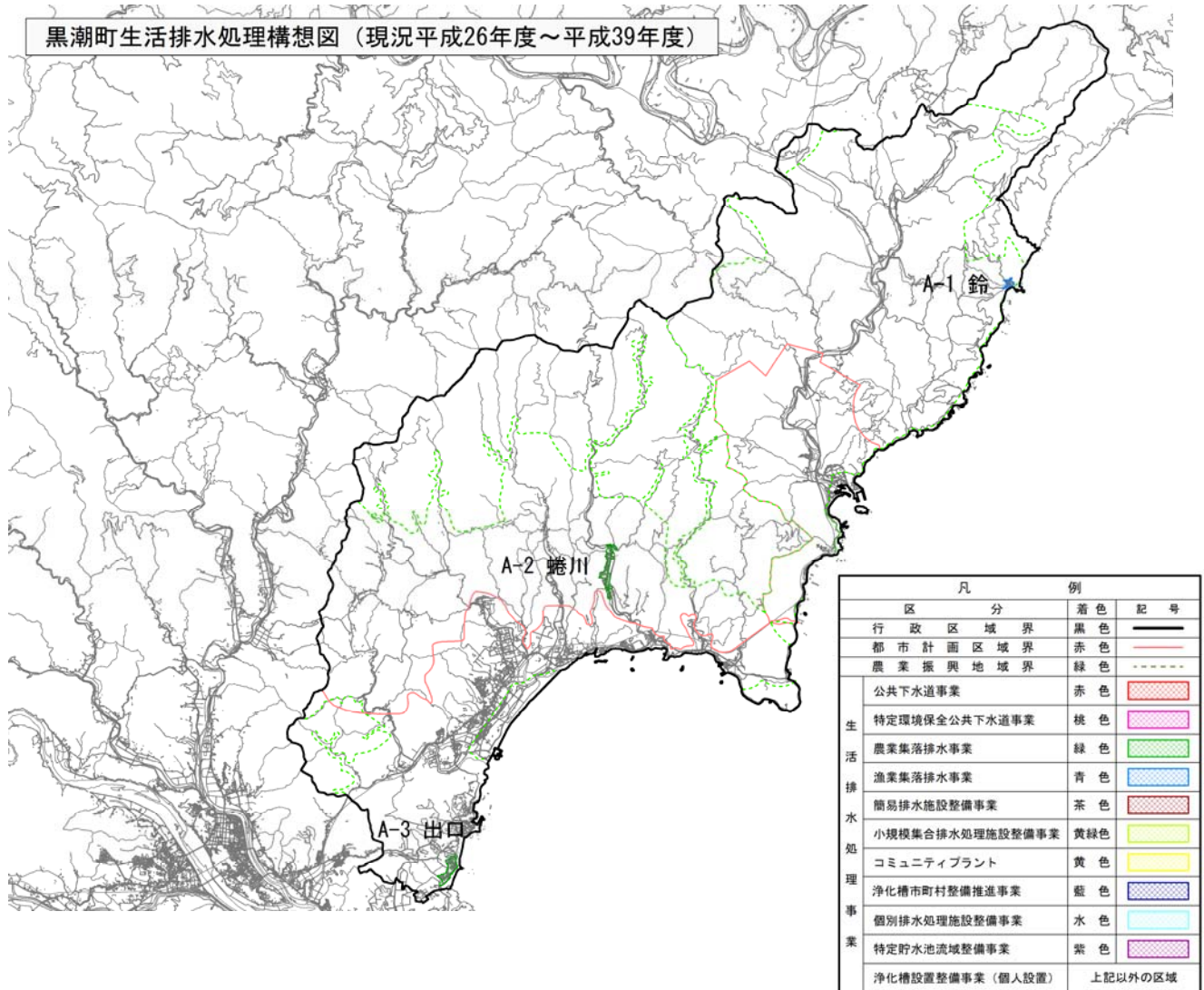


黒潮町生活排水処理施設整備計画（アクションプラン）

様式-12-2

|        |        |          |
|--------|--------|----------|
| ■ 目標年次 | 平成39年度 | 市町村名：黒潮町 |
|--------|--------|----------|

■ 生活排水処理整備区域図



※処理区内の着色は供用を開始した区域を示す。

① 整備スケジュール

| 計画区分             | 事業          | 事業内容       | 1   | 2   | 3   | 4   | 5   | 6   | 7   | 8   | 9   | 10  | 11  | 12  | 13  |
|------------------|-------------|------------|-----|-----|-----|-----|-----|-----|-----|-----|-----|-----|-----|-----|-----|
|                  |             |            | H27 | H28 | H29 | H30 | H31 | H32 | H33 | H34 | H35 | H36 | H37 | H38 | H39 |
| 施設整備             | 漁業集落排水      | 計画区域整備完了   |     |     |     |     |     |     |     |     |     |     |     |     |     |
|                  | 農業集落排水      | 計画区域整備完了   |     |     |     |     |     |     |     |     |     |     |     |     |     |
|                  | 合併浄化槽(個人設置) | 個別処理区域整備   |     |     |     |     |     |     |     |     |     |     |     |     |     |
| 実行メニュー<br>(早期概成) | 合併浄化槽(個人設置) | 整備のための啓蒙活動 |     |     |     |     |     |     |     |     |     |     |     |     |     |
|                  |             |            |     |     |     |     |     |     |     |     |     |     |     |     |     |

② 目標値及び概算事業費

|       |                          | 全体    | 公共下水道 | 集落排水施設他 | 合併浄化槽<br>(市町村設置型) | 合併浄化槽<br>(個人設置) | 備考 |
|-------|--------------------------|-------|-------|---------|-------------------|-----------------|----|
| 目標値   | 整備人口(人)                  | 8,963 | 0     | 462     | 0                 | 4,770           |    |
|       | 整備面積(集合処理分)(ha)          | 24.2  | 0.0   | 24.2    | -                 | -               |    |
|       | 汚水処理人口普及率(%)             | 58.4% | 0.0%  | 5.2%    | 0.0%              | 53.2%           |    |
|       | 計画水量(m <sup>3</sup> /日)  | 116   | 0     | 116     | -                 | -               |    |
|       | 計画汚泥量(m <sup>3</sup> /日) | 6.09  | 0     | 0.37    | 0                 | 5.72            |    |
| 概算事業費 | 建設事業費(百万円)               | 623   | 0     | 0       | 0                 | 623             |    |
|       | 年間維持管理費(百万円/年)           | 101   | 0     | 4       | 0                 | 97              |    |