

# 経営比較分析表（令和元年度決算）

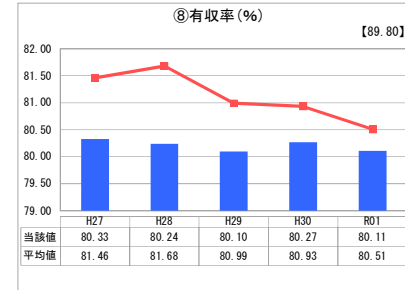
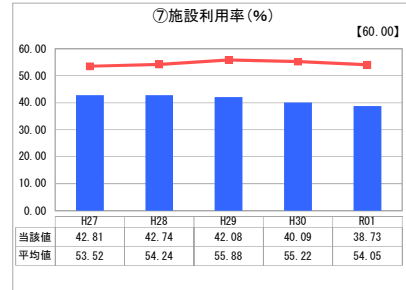
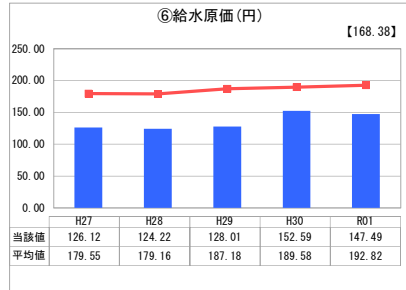
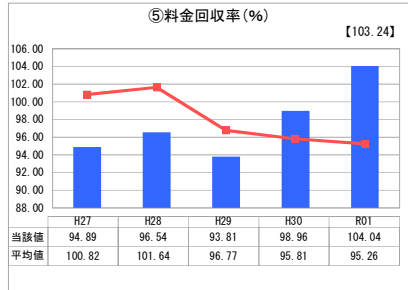
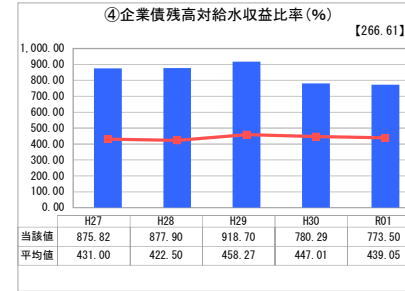
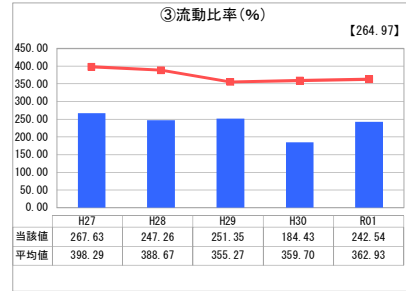
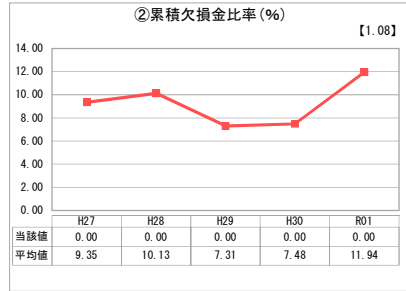
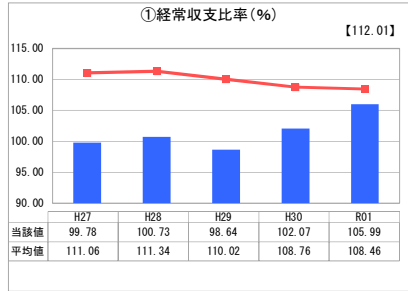
高知県 黒潮町

業務名	業種名	事業名	類似団体区分	管理者の情報
法適用	水道事業	末端給水事業	A7	非設置
資金不足比率(%)	自己資本構成比率(%)	普及率(%)	1か月20m <sup>3</sup> 当たり家庭料金(円)	
-	53.44	98.86	3,047	

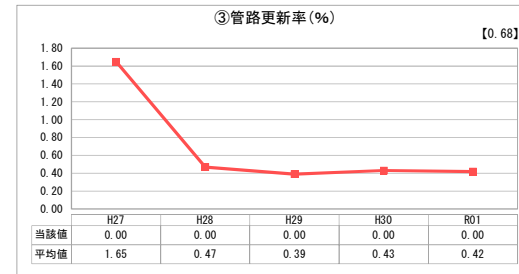
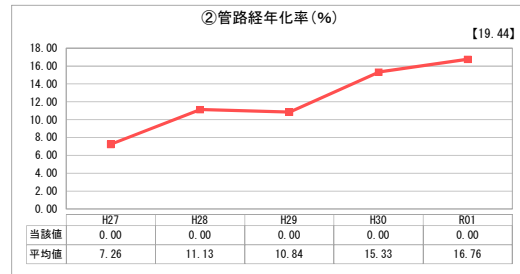
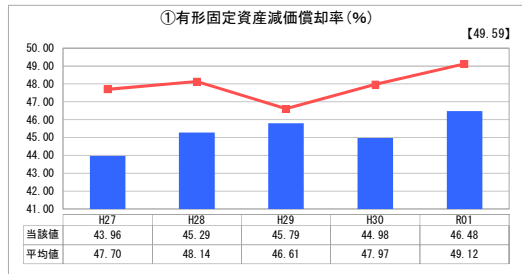
人口(人)	面積(km <sup>2</sup> )	人口密度(人/km <sup>2</sup> )
11,058	188.46	58.68
現在給水人口(人)	給水区域面積(km <sup>2</sup> )	給水人口密度(人/km <sup>2</sup> )
10,882	228.76	47.57

グラフ凡例	
■	当該団体値（当該値）
—	類似団体平均値（平均値）
[ ]	令和元年度全国平均

## 1. 経営の健全性・効率性



## 2. 老朽化の状況



## 分析欄

### 1. 経営の健全性・効率性について

経常収支比率、料金回収率は増加傾向にあり、他の項目についてもおおむね良い兆しが見られる。施設利用率、有収率については前年度を下回る結果となっているため、施設規模の縮小や漏水原因の特定を図り、改善を行う必要があると考える。

### 2. 老朽化の状況について

水道施設耐震化更新計画の見直しにより、今後は計画的に管路更新を実施していく。

## 全体総括

上記のことを踏まえ、将来にわたり安全で良質な水を安定的に供給するために経営状況を分析し、定期的な料金改定を含め経営改善を図っていきます。