

毎年受けていますか？がん検診
自分のために

大切な家族のために

黒潮町ではがんの早期発見・早期治療を目的に、特定健診・がん検診を実施しています。

がん検診を定期的に受診し、自分の健康状態を把握しておくことががん予防の第一歩です。

また、早期にがんを発見することで治療率も高くなります。

【主な死因別死亡率(%)】

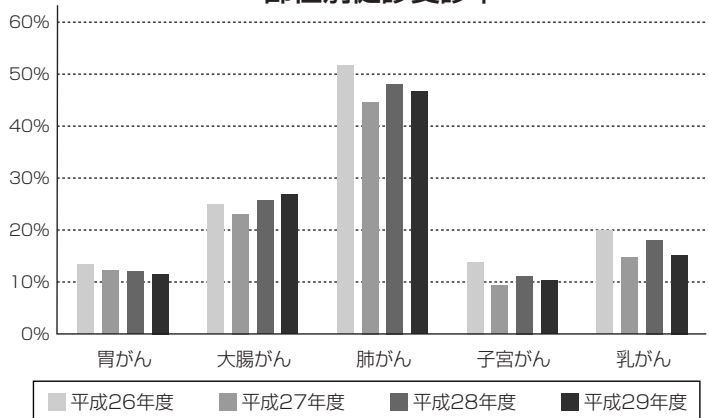
- 1位 がん(27・9%)
- 2位 心疾患(15・3%)
- 3位 脳血管疾患(8・2%)

厚生労働省の統計より、平成29年度も前年度に引き続いて、全国の死因別死亡率の1位が「がん」となっています。

また、高知県では40歳代、50歳代である働き盛り世代の死亡率が、全国平均と比較すると高いというデータが出ています。そして、40～50歳代の死因1位が、男女共に「がん」なのです。

【がん検診受診率(%)】

部位別健診受診率



黒潮町のがん検診受診率をみると、肺がん検診は40%前後の受診率ですが、そのほかの部位では受診率10～20%前後と低いです。また、男女で比べると、女性より男性の受診率はさらに低い状況です。



【黒潮町で実施している各種がん検診】

黒潮町では、肺がん検診、胃がん検診、子宮がん(子宮頸がん)検診、乳がん検診(マンモグラフィ)、大腸がん検診を実施しています(表1参照)。

なお、来年度より、胃がん検診は希望者を対象に、内視鏡検査の実施も予定しています。詳細は、後日送付予定のがん検診申込のチラシを参照ください。

表1 黒潮町で実施している各種がん検診

がん検診名	対象者	料金
肺がん (肺がん・結核)	40歳～64歳	100円
	65歳以上	無料
胃がん (バリウム)	40歳～69歳	900円
	70歳以上	無料
大腸がん	40歳～69歳	500円
	70歳以上	無料
子宮がん (子宮頸がん)	20歳～68歳の女性	600円
	70歳以上の女性	無料
乳がん (マンモグラフィ)	40歳～68歳の女性	600円
	70歳以上の女性	無料

※来年度中に偶数年になる方

働き盛り世代は特に忙しいと思いますが、自分だけではなく、大切な家族のためにも、親戚や友人、知人、みんなで声をかけあって、ぜひ毎年がん検診を受けましょう。

【がん検診の申込方法について】

がん検診の申込方法は次の3つからひとつだけ選んでお申し込みください。

①平成31年度がん検診申込用ハガキに記入し、郵便ポストに投函する。

②役場担当係へ電話で申し込みする。

③役場担当係へ直接申し込みする。

■締め切り

3月29日(金)までにお申し込みください。

*実施日時などについては、「広報くろしお」の健康カレンダーなどでご確認ください。

○お問い合わせ

本庁健康福祉課保健衛生係

☎ 431-2836

佐賀支所地域住民課保健センター

☎ 551-7373